



**System
zarządzania dokumentacją
i
informacją powiązaną**

W P R O W A D Z E N I E

Współczesne metody zarządzania opracowywane są na podstawie procedur działań kształtujących procesy wykonawcze i decyzyjne przedsiębiorstwa w jednolity system zapewnienia jakości. Właściwe i konsekwentne stosowanie tych mechanizmów ma szczególne znaczenie tam, gdzie usługa i produkt są opracowywane i realizowane w ścisłej relacji z indywidualnymi potrzebami klienta.

W przedsiębiorstwach, tych efekty pracy zależą od poprawnego obiegu informacji i dokumentacji stanowiących podstawę wykonania zlecenia.

Dokumentacja i informacja z nią powiązana, zgodnie z założeniami dla systemów zapewnienia jakości, powinna być zarządzana tak, aby zapewnić właściwe udokumentowanie i przeprowadzenie procesu wykonawczego i towarzyszących relacji z klientem.

Informatyczne systemy zarządzania dokumentacją i informacją powiązaną umożliwiają wdrożenie opisanych procedur przy minimalizacji, koniecznych nakładów finansowych i organizacyjnych potrzebnych na ich uruchomienie i utrzymanie.

Następujące usprawnienie operacji biznesowych, pracy ludzi biorących udział w tych operacjach oraz optymalne wykorzystanie informacji, danych i dokumentów zgromadzonych w przedsiębiorstwie przyczyniają się do wzrostu wydajności i ergonomii pracy, a tym samym do wzrostu wyników finansowych.

Wieloletnie doświadczenie w realizacji specjalistycznych usług z zakresu zarządzania dokumentacją i informacją z nią powiązaną pozwoliło nam zaproponować rozwiązanie, dzięki któremu w łatwy, wręcz intuicyjny, sposób następuje realizacja zadań, tak, że praca w zgodzie z postulatami zarządzania staje się naturalną cechą pracy ludzi i przedsiębiorstwa.

W prezentowanym materiale pragniemy zapoznać Państwa z głównymi właściwościami zaprojektowanego i wykonanego przez nas systemu ArchiDeMeS.

Serdecznie Zapraszamy

CECHY I FUNKCJE SYSTEMU ArchiDeMeS

Na samym początku parę słów wprowadzenia w najważniejsze cechy prezentowanego rozwiązania:

Czym jest ArchiDeMeS?

Jest rozwiązaniem informatyczno zarządczym zrealizowanym w oparciu o spójny zintegrowany zbiór narzędzi składających się na jednolity system do Zarządzania Dokumentacją i Informacją Powiązaną.

Został ukierunkowany na zarządzanie procesami w

Biurach Projektowych

Biurach Architektonicznych

Przedsiębiorstwach Produkcyjnych,

W zakresie obszaru wspomaganego przez System, jego wdrożenie jest równoznaczne z uruchomieniem realizacji procedur wykonawczych i zarządczych układających się w spójny i wydajny **Z**integrowany **S**ystem **Z**arządzania **J**akością zgodnie z wymogami:

- Norm ISO 9000:2000
- Norm HACCP.
- Wymagań i zaleceń Urzędu Dozoru Technicznego.

W codziennej praktyce Archidemes jest odbierany przez użytkowników, jak i kadre menadżerską jako naturalny, działający w tle mechanizm porządkujący i usprawniający przygotowanie oraz wykonanie dokumentacji projektowej, technologicznej lub biurowej, jak również wymianę informacji, obieg dokumentów i nadzór nad realizacją zadań,

Jakie obszary funkcjonalne wspiera ArchiDeMeS?

Pod względem funkcjonalnym jest skalowalnym rozwiązaniem pozwalającym na dedykowane realizacje zgodnie z indywidualnym zakresem potrzeb.

W ramach pełnej linii produktowej poprzez odpowiedni dobór komponentów i ich stosowną parametryzację pozwala na budowanie informatycznych struktur rozwiązań zarządczych określanych jako:

Systemy klasy DMS, (Document Management System), – udostępniając mechanizmy informatyczne wspierające zarządzanie archiwizacją, edycją, obiegiem jak i dystrybucją dokumentacji przedsiębiorstwa.

Systemy Klasy EDM, (Enterprise Data Management), – czyli udostępniając dodatkowo mechanizmy informatyczne

- Wspierające zarządzanie realizacją wg identyfikowanych procesów przypisywanych do zadania, a przebiegających przez różne obszary organizacji i biorących w tym udział użytkowników,
- Umożliwiające sprawną identyfikację i wymianę treści przepływającymi pomiędzy organizacjami zewnętrznymi a własną opisywanych sytuacji używania różnych kluczy i definicji dla tych samych obiektów i danych w każdej z nich.

Systemy klasy PDM, (Product Data Management), – udostępniając dodatkowo mechanizmy wspierające zarządzanie danymi dotyczącymi struktury produktu, powiązanej z nim dokumentacji i danych technologicznych.

Systemy klasy PLM (Product Lifecycle Management), – udostępniając dodatkowo mechanizmy zarządzania ukierunkowane na wspieranie procesów innowacyjnych i modernizacyjnych. Poprzez zarządzanie danymi dotyczącymi życia dokumentacji produktu, w cyklu od koncepcji, poprzez projektowanie, produkcję i dystrybucję.

Czym się wyróżnia?

- Łączy zarządzanie zdarzeniami wynikającymi z procesów organizacji pracy i przepływu informacji zachodzącymi w całej strukturze przedsiębiorstwa z procesami tworzenia dokumentacji i towarzyszącej temu informacji w poszczególnych zespołach wykonawczych.
- Posiada otwartą strukturę umożliwiającą realizację interfejsu importu i eksportu do systemów ERP
- Posiada narzędzia umożliwiające uruchomienie interfejsu komunikacyjnego i wymiany danych do środowiska aplikacji MS Office jak i OPEN Office
- Posiada narzędzia umożliwiające uruchomienie interfejsu do aplikacji CAD firmy Autodesk.
- Narzędzia umożliwiające włączenie, w trybie „on line” w obieg zarządczy systemu, korespondencji „email”, której wymiana następuje w ramach Microsoft Outlook.
- Reguluje realizację zdarzeń objętych wdrożeniem do przebiegów zgodnych z wymogami stosownych norm ISO 9000:2000

KORZYŚCI WYNIKAJĄCE Z ZASTOSOWANIA SYSTEMU

Jakie bezpośrednie skutki wdrożenia daje się szybko zaobserwować?

Doświadczenie i opinie użytkowników potwierdzają, iż bezpośrednim, szybko zauważalnym efektem wdrożenia systemu, ArchiDeMeS jest

- Dla bezpośrednich użytkowników radykalna minimalizacja ilości czynności administracyjnych, jakie należy wykonywać przy obsłudze przyjętego znormalizowanego systemu zarządzania., jak również:
 - Dostęp „On line” do zawsze aktualnych firmowych zasobów danych i dokumentów.
 - Sprawna wymiana i koordynacja informacji pomiędzy członkami zespołów wykonawczych
- Dla kadry menadżerskiej wysokiego jak i średniego szczebla radykalne usprawnienie zarządzania procesami biznesowymi, poprzez szybkie docieranie do koniecznych zawsze aktualnych informacji o potencjalnych zagrożeniach, przebiegu procesów organizacyjnych, wykonawczych jak i relacji między ludzkich.

Jakie korzyści biznesowe, wraz z upływem czasu są najczęściej zauważalne?

W dalszej perspektywie czasowej najczęściej wymienianymi efektami wdrożenia systemu to;

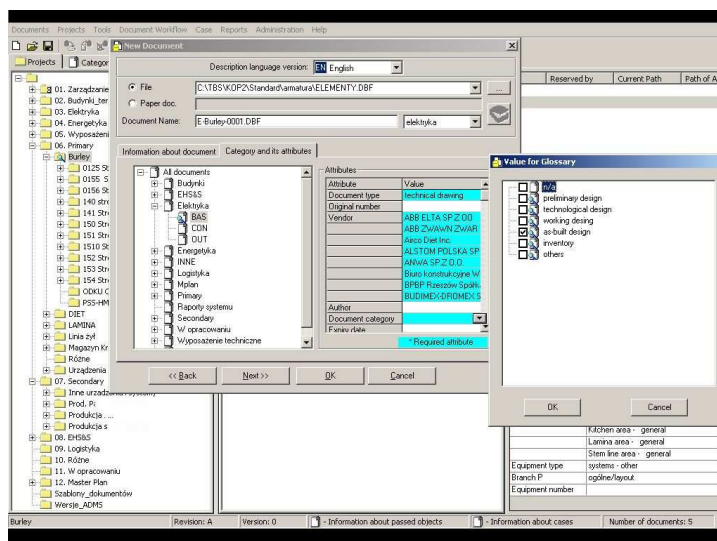
- wzrost wydajności pracy w zespołach opracowujących dokumentację jak również odpowiedzialnych za nadzór i realizację zadań wykonawczych.
- Istotne ograniczenie reklamacji wewnętrznych jak i zewnętrznych wynikających z użycia nieaktualnych bądź niewłaściwych informacji, a co za tym idzie nakładów materiałowych, ludzkich jak i kapitałowych, jakie trzeba ponieść przy usuwaniu ich skutków.
- Ponadto wymieniane są również takie efekty jak:
 - Zmniejszenie nakładów finansowych jak i ludzkich potrzebnych do utrzymania przyjętych procedur ZSI
 - Optymalizacja nakładów czasowych zużywanych do obsługi wymiany informacji między działami przedsiębiorstwa jak również jego oddziałami i filiami.

PODSTAWOWE ELEMENTY SYSTEMU INFORMATYCZNEGO

ArchiDeMeS

Trzon systemu tworzą dwa podstawowe komponenty:

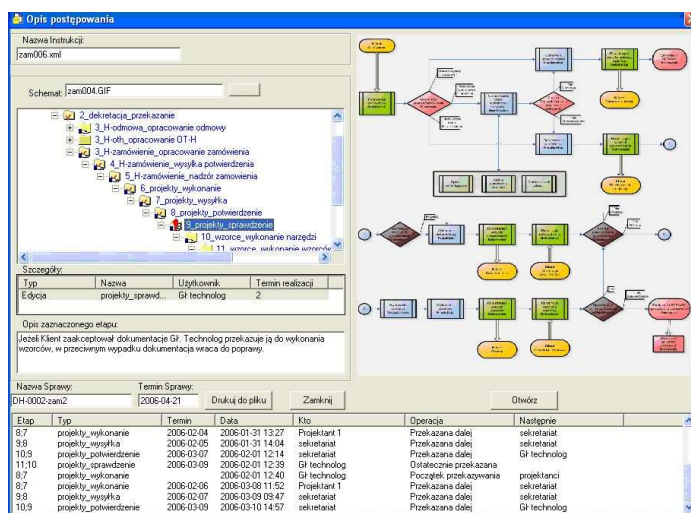
ArchiDeMes PRO: rozwiązanie działające w oparciu o mechanizmy określane jako WORKFLOW DOKUMENTU, zaprojektowane do właściwego zarządzania procedurami tworzenia, dystrybucji, archiwizacji i ochrony dokumentacji technicznej i pokrewnej tworzonej w zespołach pracowniczych w zgodzie z normami ISO.



Interfejs komunikacyjny.

ArchiDeMeS DPM: rozwiązanie działające w oparciu o mechanizmy określane jako **WORFLOW PROCESU** zaprojektowane do właściwej obsługi procesów pracy i przepływu informacji zachodzących w przedsiębiorstwach projektowych i produkcyjno usługowych w zgodzie z normami ISO.

Wzajemne przenikanie się zadań i danych wchodzących w zakres tych dwóch komponentów Systemu umożliwia konstruowanie optymalnych procesów charakterystycznych dla przedsiębiorstw, w których efekty biznesowe zależą w dużym stopniu od opracowywanej dokumentacji wykonawczej stanowiącej podstawę pracy w systemie zleceń usług, wyrobów czy też procesów inwestycyjnych.

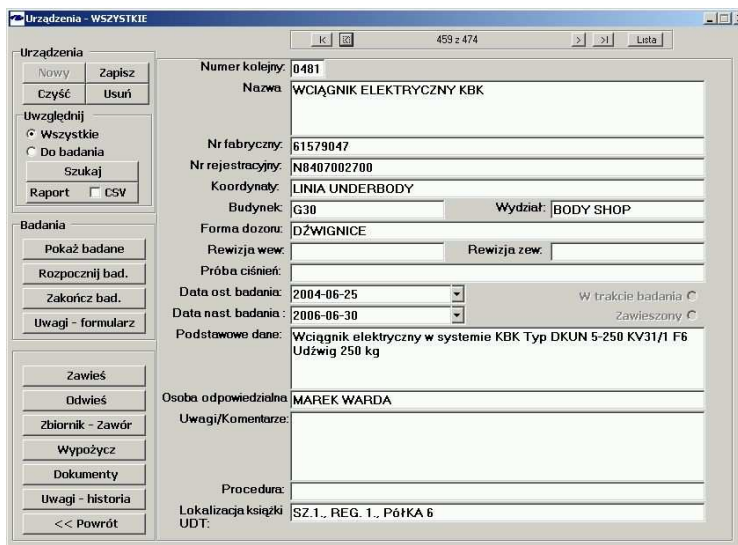


Okno śledzenia realizacji zadania

Modułowa, parametryczna struktura Systemu umożliwia elastyczną realizację procesu wdrożenia, zgodną z zakresem potrzeb, bez konieczności zakupu komponentów dla ich realizacji zbędnych.

Dodatkowo każde wchodzące w skład trzonu Systemu rozwiązanie (ArchiDeMeS DPM i ArchiDeMeS PRO) może być uzupełniane o tzw. moduły specjalistyczne, do których należą:

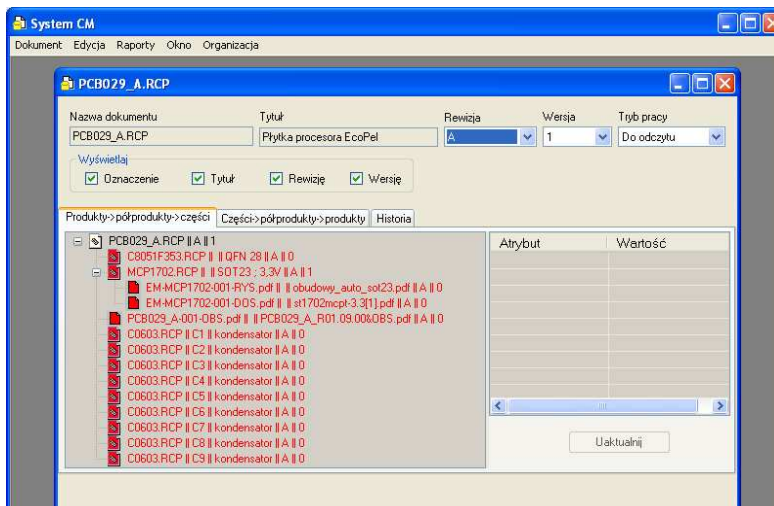
Moduł ADMS EUDT: wyspecjalizowane narzędzie do zarządzania utrzymaniem i przeglądem urządzeń działające w zgodzie z wymogami Urzędu Dozoru Technicznego, jakie są stawiane przed służbami Utrzymania Ruchu jak również wobec Laboratoriów Kontrolnych występujących np w przedsiębiorstwach przemysłu farmaceutycznego i spożywczego.



Karta Badań Urządzenia

Wdrażane wspólnie z ArchiDeMeS'em DPM lub ArchDeMeS'em PRO umożliwia kompleksową realizację zadań wynikającą z obsługi właściwie skonstruowanych wymogów ZSI dla służb laboratoryjnych i utrzymania ruchu, odpowiednio w zgodzie z HACAP i ISO 9000 i powiązanie danych z tych służb z całą globalną informacją Przedsiębiorstwa w miejscach, w których jest to wymagane.

Moduł ADMS CM (Configuration Management): wyspecjalizowane narzędzie do zarządzania dokumentacją i danymi technologicznymi opisującymi Strukturę Wyrobu. Szczególnie przydatne w przedsiębiorstwach działających w oparciu o Produkcję Zleceńową, jak również w tych, w których wdrażane do produkcji urządzenia podlegają ścisłym rygorom certyfikacyjno dopuszczeniowym (np. urządzenia pomiarowe, kontrolne o szczególnej odpowiedzialności itd.).



Okno Konfiguracji - Moduł ADMS CM

Wdrażane wspólnie z ArchiDeMeS'em DPM lub ArchDeMeS'em PRO (wybór zależy od kontekstu potrzeb) umożliwia kompleksową realizację zadań wynikającą z konieczności prowadzenia dokumentacji wg opracowywanych i zatwierdzanych Normatywnych Struktur Wyrobu, kierowania ich do modyfikacji w celu opracowania wariantu danego zlecenia, modyfikacji rozwojowej jak i aktualizacji i kontroli zgodności z wymaganiami certyfikacyjno dopuszczeniowymi. Umożliwia automatyczne generowanie z zatwierdzonej Struktury Wyrobu zbiorczych zestawień dokumentacji wykonawczej, zestawień Bill of Materials (BOM) i np. kierowanie tych ostatnich jako "wsadu danych" do systemów ERP.